

КОНДЕНСАТООТВОДЧИК ТЕРМОСТАТИЧЕСКИЙ ТН13А

ОПИСАНИЕ

ТН 13А конденсатоотводчик термостатический с функцией отвода воздуха из паровых систем. Спроектирован для применения в таких системах как варочные котлы, стерилизаторы, и др. благодаря компактным габаритам в основном как воздухоотводчик из паровых систем.

ОСНОВНЫЕ СВОЙСТВА

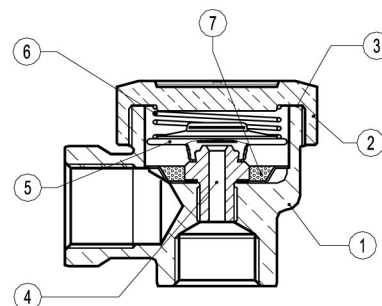
постоянный отвод конденсата. Конденсат отводится переохлажденным, в зависимости от типа капсулы на величину от 5 °С до 30 °С.

Встроенный фильтр.

РАБОЧАЯ СРЕДА: насыщенный пар
 ИСПОЛНЕНИЯ: ТН13А
 ТИПОРАЗМЕРЫ: 1/2"
 ПРИСОЕДИНЕНИЕ: внутренняя резьба ISO7/1 Rp (BS21)

ТЕХНИЧЕСКИЕ ХАРАКТЕРИСТИКИ:

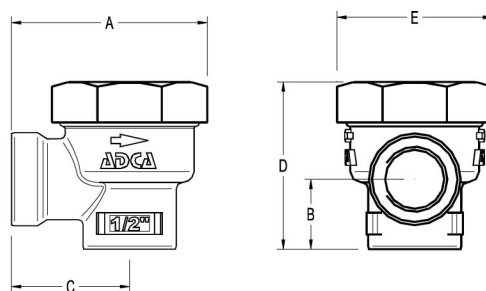
Максимально допустимое давление 16 бар
 Максимально допустимая температура 260 °С
 Максимальное рабочее давление 13 бар
 максимальная рабочая температура 200 °С



СПЕЦИФИКАЦИЯ МАТЕРИАЛОВ

№ п/п	НАИМЕНОВАНИЕ	МАТЕРИАЛ
1	корпус	латунь EN12165 / CuZn39Pb2
2	крышка	латунь EN12165 / CuZn39Pb2
3	* уплотнение	Металлизированный графит
4	* седло	AISI304 / 1.430
5	* капсула	Нерж сталь
6	* пружина	AISI302 / 1.430
7	* фильтр	AISI304 / 1.430

*Поставляемый ремнабор (под заказ)



ГАБАРИТНЫЕ РАЗМЕРЫ (мм)

DN	A	B	C	D	E	Масса, кг
1/2"	63	22,5	38	54	50	0,5

ПРОПУСКНАЯ СПОСОБНОСТЬ, кг/ч

ТИП	DN	ПЕРЕПАД ДАВЛЕНИЯ, бар											
		0,2	0,3	0,5	1	1,5	2	3	4	6	8	10	13
ТН13А	1/2"	45	55	70	95	125	135	180	200	270	315	330	360

Пропускная способность представлена для температуры конденсата на 10 °С ниже температуры насыщения (стандартная капсула тип – S)

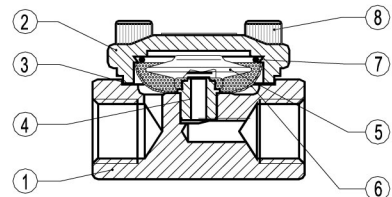
Дополнительно могут быть поставлены капсулы тип – Н (переохлаждение конденсата 5 °С), тип – L (переохлаждение конденсата 30 °С).



КОНДЕНСАТООТВОДЧИК ТЕРМОСТАТИЧЕСКИЙ ТН 21 (DN^{1/2}" – DN15)

ОПИСАНИЕ

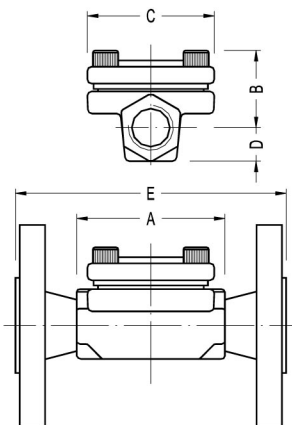
ТН21 конденсатоотводчик термостатический с функцией отвода воздуха из паровых систем. Спроектирован для применения в таких системах как варочные котлы, стерилизаторы, и др. благодаря компактным габаритам.



ОСНОВНЫЕ СВОЙСТВА

Постоянный отвод конденсата. Конденсат отводится переохлажденным, в зависимости от типа капсулы на величину от 5 °С до 30 °С.
встроенный фильтр.

ОПЦИИ: LC-для пониженных расходов
РАБОЧАЯ СРЕДА: насыщенный пар
ИСПОЛНЕНИЯ: ТН21 ,ТН21LC
ТИПОРАЗМЕРЫ: DN^{1/2}" , DN15
ПРИСОЕДИНЕНИЕ: внутренняя резьба ISO7/1 Rp (BS21) фланцевое EN 1092–1 PN25, ANSI



ТЕХНИЧЕСКИЕ ХАРАКТЕРИСТИКИ

ФЛАНЦЕВЫЙ PN16*	ФЛАНЦЕВЫЙ ANSI 150 **	ТЕМПЕРАТУРА
ДАВЛЕНИЕ	ДАВЛЕНИЕ	
23,2 бар	15,4 бар	100 °С
20,8 бар	13,8 бар	200 °С
19 бар	12,1 бар	250 °С
17,2 бар	10,2 бар	300 °С

Максимальное рабочее давление 21 бар;
Максимальная рабочая температура 250 °С
* в соответствии с EN1092–2:2000;
** в соответствии с EN1759–1:2004
характеристики PN25 и ниже зависят от типа присоединения. Характеристики резьбового конденсатоотводчика соответствуют PN25

СПЕЦИФИКАЦИЯ МАТЕРИАЛОВ

№ п/п	НАИМЕНОВАНИЕ	МАТЕРИАЛ
1	корпус	P250GH / 1.0460
2	крышка	P250GH / 1.0460
3	*уплотнение	Металлизованный графит
4	* седло	AISI304 / 1.4301
5	*капсула	Нерж. сталь
6	* фильтр	AISI304 / 1.4301
7	* пружина	AISI302 / 1.4300
8	болт	Сталь 8.8

*Поставляемый ремнабор (под заказ)

ГАБАРИТНЫЕ РАЗМЕРЫ (мм)

DN	резьбовой			D	Масса, кг	EN PN16/40		ANSI 150	
	A	B	C			E	Масса, кг	E	Масса, кг
15– ^{1/2} "	70	35	60	15	0,7	130	2,2	130	1,7

ПРОПУСКНАЯ СПОСОБНОСТЬ, кг/ч

ТИП	DN	ПЕРЕПАД ДАВЛЕНИЯ, бар														
		0,2	0,3	0,5	1	1,5	2	3	4	6	8	10	13	15	20	21
ТН21	^{1/2} "–15	70	120	140	255	330	385	455	510	600	670	700	720	750	775	795
ТН21LC	^{1/2} "–15	45	55	70	95	125	135	180	200	270	315	330	360	370	405	415

Пропускная способность представлена для температуры конденсата на 10 °С ниже температуры насыщения (стандартная капсула тип-S)

Дополнительно могут быть поставлены капсулы тип-Н (переохлаждение конденсата 5 °С), тип-L (переохлаждение конденсата 30 °С).



КОНДЕНСАТООТВОДЧИК ТЕРМОСТАТИЧЕСКИЙ ТН 32 У – ТН32У/СК (DN^{1/2}" – 1"; DN15 – 25)

ОПИСАНИЕ

ТН32У конденсатоотводчик термостатический с функцией отвода воздуха из паровых систем. Спроектирован для применения в таких системах как варочные котлы, стерилизаторы, в пищевой, химической и др. промышленности.

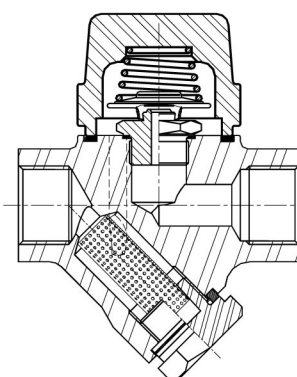
Присоединение к трубопроводу – внутренняя резьба или фланцевое



ОСНОВНЫЕ СВОЙСТВА

постоянный отвод конденсата. Конденсат отводится переохлажденным, в зависимости от типа капсулы на величину от 5 °С до 30 °С. Встроенный фильтр.

- ОПЦИИ:** LC-сниженная пропускная способность
Встроенный обратный клапан
Дренажный клапан
- РАБОЧАЯ СРЕДА:** Насыщенный водяной пар.
- ИСПОЛНЕНИЯ:** ТН32У, ТН32У-СК (встроенный обратный клапан)
- ТИПОРАЗМЕРЫ:** DN^{1/2}" – 1"; DN15 – DN25.
- ПРИСОЕДИНЕНИЕ:** внутренняя резьба ISO7/1 Rp (BS21)
фланцевое EN 1092–1 PN25, ANSI
устанавливать в любом положении.
- УСТАНОВКА:** Предпочтительна установка на горизонтальном трубопроводе.



ТЕХНИЧЕСКИЕ ХАРАКТЕРИСТИКИ

ФЛАНЦЕВЫЙ PN40 / ANSI 300 *	ФЛАНЦЕВЫЙ ANSI 150 **	ТЕМПЕРАТУРА
ДАВЛЕНИЕ	ДАВЛЕНИЕ	
40 бар	19,3 бар	50 °С
35 бар	15,8 бар	150 °С
30,4 бар	12,1 бар	250 °С
27,6 бар	10,2 бар	300 °С

PMO – Максимальное рабочее давление 22 бар

TMO – Максимальная рабочая температура 250 °С

* в соответствии с EN1092–1:2007; ** в соотв. с EN1759–1:2004

характеристики с PN40 и ниже зависят от типа присоединения. Характеристики резьбового конденсатоотводчика соответствуют PN40.

ПРОПУСКНАЯ СПОСОБНОСТЬ, кг/ч

ТИП	DN	ПЕРЕПАД ДАВЛЕНИЯ, бар														
		0,2	0,3	0,5	1	1,5	2	3	4	6	8	10	13	15	20	22
ТН32У	15–25	70	120	140	255	330	385	455	510	600	670	700	720	750	775	795
ТН32У/СК	15–25	45	55	70	95	125	135	180	200	270	315	330	360	370	405	415

Пропускная способность дана для температуры на 10 °С ниже температуры насыщения (стандартная капсула тип-S).

Возможно исполнение с капсулами тип-H (-5° С) и тип-L(-30 °С).

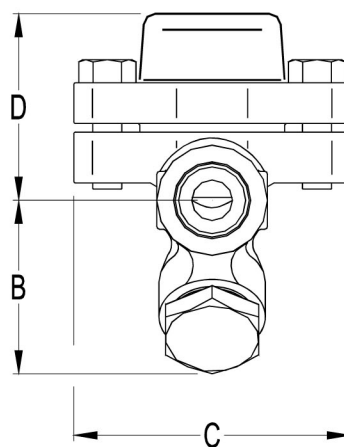
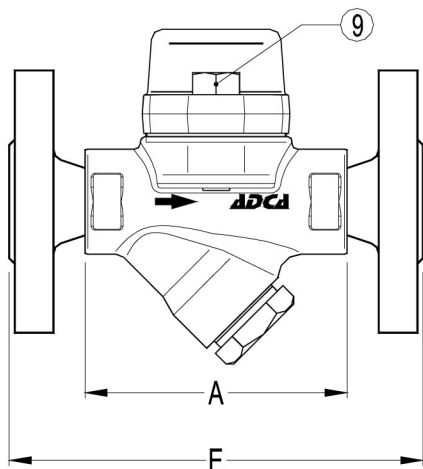
Пропускная способность для холодного конденсата (20 °С) в два-три раза выше.



ГАБАРИТНЫЕ РАЗМЕРЫ, мм

резьбовой / SW*						ФЛАНЦЕВЫЙ EN PN16/PN40		ФЛАНЦЕВЫЙ ANSI 150		ФЛАНЦЕВЫЙ ANSI 300	
DN	A	B	C	D	Масса, кг	E	Масса, кг	E	Масса, кг	E	Масса, кг
15-1/2"	95	59	95	65	1,6	150	3,2	150	2,7	150	3,5
20-3/4"	95	59	95	65	1,6	150	3,9	150	3,1	150	4,7
25-1"	95	65	95	65	1,8	160	4,7	160	4,3	160	5,9

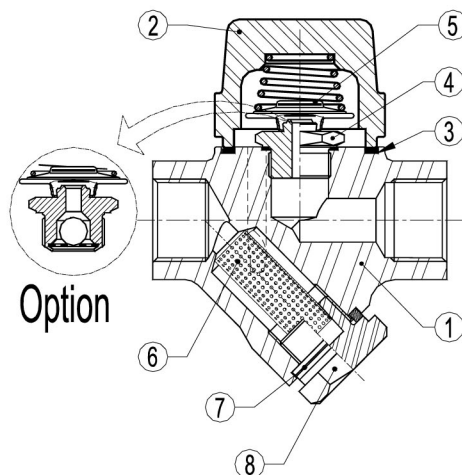
* BW (приварка встык) по запросу.



СПЕЦИФИКАЦИЯ МАТЕРИАЛОВ

№ п/п	НАИМЕНОВАНИЕ	МАТЕРИАЛ
1	корпус	P250GH / 1.0460
2	крышка	P250GH / 1.0460
3	*уплотнение	Металлизированный графит
4	* клапан	AISI304 / 1.4301
5	* капсула	Нерж. сталь
6	* фильтр	AISI304 / 1.4301
7	*уплотнение	Металлизированный графит
8	пробка	A 105 / 1.0432
9	болт	A2-70

*Поставляемый ремнабор (под заказ)



КОНДЕНСАТООТВОДЧИК ТЕРМОСТАТИЧЕСКИЙ TSS 22

ОПИСАНИЕ

TSS22 конденсатоотводчик термостатический с функцией отвода воздуха из паровых систем. Спроектирован для применения в таких системах как варочные котлы, стерилизаторы, и др. благодаря компактным габаритам в основном как воздухоотводчик из паровых.

ОСНОВНЫЕ СВОЙСТВА

постоянный отвод конденсата. Конденсат отводится переохлажденным, в зависимости от типа капсулы на величину от 5 °С до 30 °С.

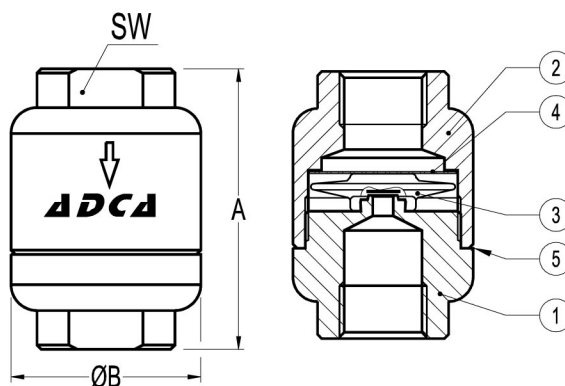
ОПЦИИ: сварной корпус
 РАБОЧАЯ СРЕДА: насыщенный пар
 ИСПОЛНЕНИЯ: TSS22
 ТИПОРАЗМЕРЫ: 1/4", 3/8", 1/2", 3/4", 1".
 ПРИСОЕДИНЕНИЕ: внутренняя резьба ISO 7/1 RP (BS21)



ТЕХНИЧЕСКИЕ ХАРАКТЕРИСТИКИ

РЕЗЬБОВОЙ PN 40	ТЕМПЕРАТУРА
ДАВЛЕНИЕ	
34,4 бар	100 °С
30,8 бар	150 °С
28 бар	200 °С
26 бар	250 °С

Максимальное рабочее давление 22 bar
 Максимальная рабочая температура 250 °С



ГАБАРИТНЫЕ РАЗМЕРЫ (мм)

DN	A	B	SW	Масса, кг
1/4"	65	44	27	0,5
3/8"	65	44	27	0,5
1/2"	65	44	27	0,45
3/4"	65	44	36	0,47
1"	65	44	40	0,4

СПЕЦИФИКАЦИЯ МАТЕРИАЛОВ

№ п/п	НАИМЕНОВАНИЕ	МАТЕРИАЛ
1	корпус	AISI304 / 1.4301
2	крышка	AISI304 / 1.4301
3	* капсула	Нерж сталь
4	* фильтр	AISI304 / 1.4301
5	* уплотнение	Металлизированный графит

*Поставляемый ремнабор (под заказ)

ПРОПУСКНАЯ СПОСОБНОСТЬ, кг/ч

ТИП	DN	ПЕРЕПАД ДАВЛЕНИЯ, бар														
		0,2	0,3	0,5	1	1,5	2	3	4	6	8	10	13	15	20	22
TSS 22	1/4"-1"	45	55	70	95	125	135	180	200	270	315	330	360	370	405	415

Пропускная способность представлена для температуры конденсата на 10 °С ниже температуры насыщения (стандартная капсула тип-S)

Дополнительно могут быть поставлены капсулы тип-H (переохлаждение конденсата 5 °С), тип-L (переохлаждение конденсата 30 °С).

