

Термометры серии А4550

Технические характеристики

Производитель	WIKA Alexander Wiegand (Германия)
Номер по каталогу	A4550
Тип	Накладной биметаллический
Диапазоны измерений	0 °С ... +120 °С
Присоединение	К трубе диаметром от 1" до 2"
Диаметр циферблата	63 мм



серия А4550

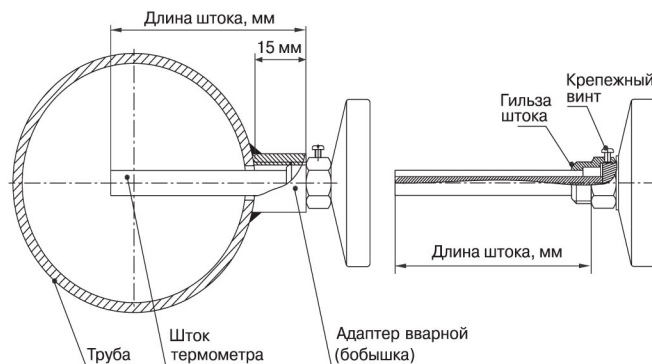


серия А5001

Термометры серии А5001

Технические характеристики

Производитель	WIKA Alexander Wiegand (Германия)			
Номер по каталогу	A5001			
Тип	Биметаллический			
Присоединение	G 1/2" внешняя резьба			
Диаметр циферблата	80 мм			
Максимальное давление рабочей среды:	6 бар (со стальной гильзой до 25 бар)			
Возможные комбинации отмечены знаком «+»	Диапазон измерения	Возможная длина штока		
		40 мм	60 мм	100 мм
Невозможные комбинации – знаком «-»	-30 ... +50 °С	-	+	-
	0 ... +120 °С	+	+	+
	0 ... +160 °С	+	+	+
	0 ... +200 °С	+	+	+



Дополнительные принадлежности

- Адаптер сварной, G 1/2", сталь
- Гильза защищенная стальная, G 1/2", до 25 бар

Рекомендации по монтажу и подбору биметаллических термометров и датчиков температуры

1. Диапазон измеряемых температур должен быть приблизительно равен $\frac{3}{4}$ диапазона термометра, если такого термометра нет, то рекомендуется использовать прибор с большим диапазоном.

2. Длина штока, в идеале, должна занимать $\frac{3}{4}$ диаметра трубы. Если диаметр трубы значительно превышает возможную величину, то берется прибор с максимальной длиной штока. При расчете длины штока учитывайте высоту адаптера сварного (приблизительно 15-20 мм).

3. Для термометров: При рабочем давлении, превышающем 6 бар, необходимо использовать защитную стальную гильзу (см. дополнительные принадлежности), позволяющую увеличить рабочее давление до 25 бар. Защитная гильза монтируется после того, как удалена гильза из медного сплава – для фиксации гильз используется крепежный винт (см. рисунок).