

## КОНДЕНСАТООТВОДЧИК ТЕРМОДИНАМИЧЕСКИЙ DT40S

### ОПИСАНИЕ

Термодинамический конденсатоотводчик DT40S преимущественно используется в системах среднего и высокого давления. Предпочтительнее для трассировки спутниковых паропроводов. Единственной подвижной частью DT40S является диск. Не требует настройки во всем диапазоне рабочих нагрузок.

### ОСНОВНЫЕ СВОЙСТВА

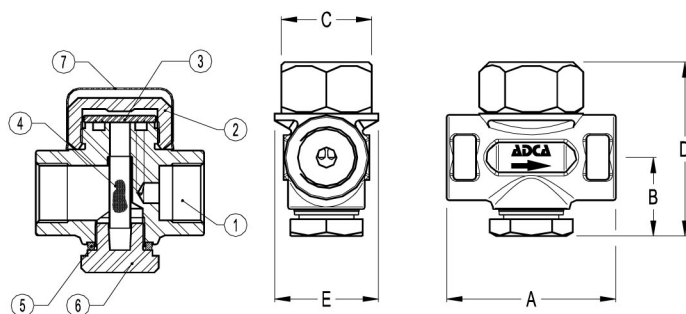
- дискретный отвод конденсата
- не подвержен влиянию гидроударов и вибрации
- не требует демонтажа для проведения обслуживания.

**РАБОЧАЯ СРЕДА:** насыщенный и перегретый пар.  
**ИСПОЛНЕНИЯ:** DT 40S  
**ТИПОРАЗМЕРЫ:** от DN<sup>3/8</sup>" до DN1"  
**ПРИСОЕДИНЕНИЕ:** внутренняя резьба ISO7/1 Rp(BS21)  
**УСТАНОВКА:** предпочтительно на горизонтальном трубопроводе. Допускается установка в любом положении.  
**ПРЕДЕЛЬНЫЕ ПАРАМЕТРЫ:** мин рабочее давление – 0,25 bar  
 макс противодействие – 80%



### ТЕХНИЧЕСКИЕ ХАРАКТЕРИСТИКИ:

Максимально допустимое давление 63 bar  
 Максимально допустимая температура 400 °C  
 Максимальное рабочее давление 40 bar  
 максимальная рабочая температура 350 °C



### ГАБАРИТНЫЕ РАЗМЕРЫ (мм)

DN	A	B	C	D	E	Масса, кг
3/8"	70	35	40	73,5	39	0,58
1/2"	70	35	40	73,5	39	0,61
3/4"	75	35	40	77,5	46	0,9
1"	90	35	50	90	52,5	1,3

### СПЕЦИФИКАЦИЯ МАТЕРИАЛОВ

п/п №	ОПИСАНИЕ	МАТЕРИАЛ
1	Корпус	CA-40 / 1.4028
2	Крышка	AISI 304 / 1.4301
3	* Диск	AISI 420 / 1.4021
4	* Фильтр	AISI 304 / 1.4301
5	* уплотнение	Металлизированный графит
6	пробка	AISI 304 / 1.4301
7	* теплоизолирующая крышка	AISI 304 / 1.4301

\*поставляется, как ремнабор

### ПРОПУСКНАЯ СПОСОБНОСТЬ, кг/ч

ТИП	DN	ПЕРЕПАД ДАВЛЕНИЯ (bar)												
		0,5	1	3	6	9	12	15	18	21	24	30	35	40
DT 40S	3/8"	80	85	115	150	190	210	250	300	310	350	420	490	510
DT 40S	1/2"	140	170	250	330	400	490	500	580	605	690	720	800	820
DT 40S	3/4"	190	225	345	480	590	700	750	810	900	990	1100	1300	1390
DT 40S	1"	290	350	500	700	830	995	1200	1290	1320	1500	1750	1800	1995



## КОНДЕНСАТООТВОДЧИК ТЕРМОДИНАМИЧЕСКИЙ DT42S

### ОПИСАНИЕ

Термодинамический конденсатоотводчик DT42S преимущественно используется в системах среднего и высокого давления. Предпочтительнее для трассировки спутниковых паропроводов. Единственной подвижной деталью DT42S является диск. Не требует настройки во всем диапазоне рабочих нагрузок.

### ОСНОВНЫЕ СВОЙСТВА

- дискретный отвод конденсата
- не подвержен влиянию гидроударов и вибрации
- не требует демонтажа для проведения обслуживания.

ОПЦИИ:	теплоизолирующая крышка
РАБОЧАЯ СРЕДА:	насыщенный и перегретый пар.
ИСПОЛНЕНИЯ:	DT 42S
ТИПОРАЗМЕРЫ:	от DN <sup>3/8</sup> " до DN1" – от DN15 до DN25
ПРИСОЕДИНЕНИЕ:	внутренняя резьба ISO7/1 Rp(BS21). Фланцевое EN1092-1:2007, ANSI
УСТАНОВКА:	предпочтительно на горизонтальном трубопроводе. Допускается установка в любом положении.



### ТЕХНИЧЕСКИЕ ХАРАКТЕРИСТИКИ:

Максимальное рабочее давление	42 бар
максимальная рабочая температура	300 °C

ПРЕДЕЛЬНЫЕ ПАРАМЕТРЫ:	мин рабочее давление – 0,25 бар
	макс противодавление – 80%

### ТЕХНИЧЕСКИЕ ХАРАКТЕРИСТИКИ

ФЛАНЦЕВЫЙ PN63 *	ФЛАНЦЕВЫЙ PN40 / ANSI 300 *	ФЛАНЦЕВЫЙ ANSI 150 **	ТЕМПЕРАТУРА
ДАВЛЕНИЕ	ДАВЛЕНИЕ	ДАВЛЕНИЕ	
63 бар	40 бар	19,3 бар	50 °C
55,5 бар	35 бар	15,8 бар	150 °C
48 бар	30,4 бар	12,1 бар	250 °C
43,5 бар	27,6 бар	10,2 бар	300 °C

\* в соответствии с EN1092-1:2007

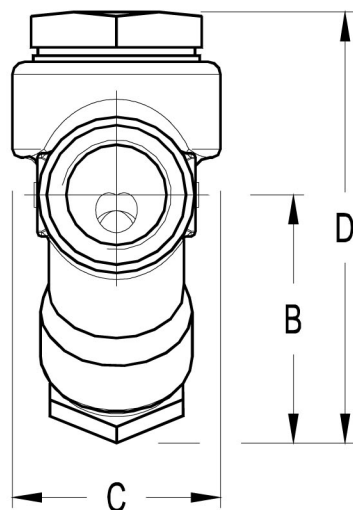
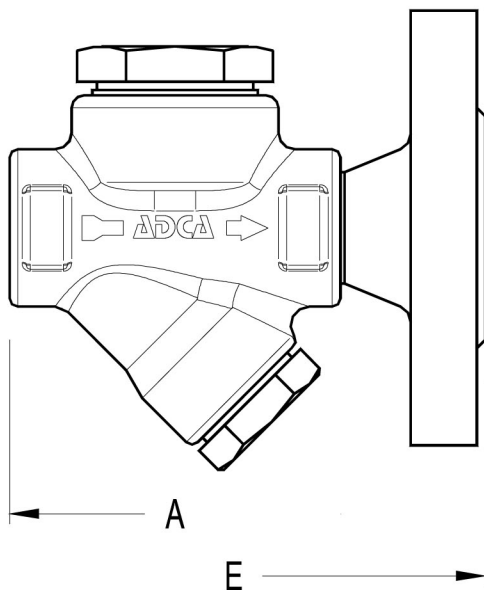
\*\* в соответствии с EN1759-1:2004

**Внимание:** характеристики PN63 и ниже, зависят от типа присоединения.  
Характеристики резьбового конденсатоотводчика соответствуют PN63.

### ПРОПУСКНАЯ СПОСОБНОСТЬ, кг/ч

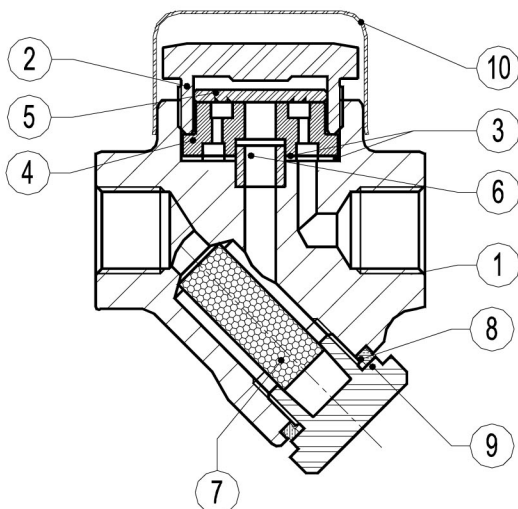
ТИП	DN	ПЕРЕПАД ДАВЛЕНИЯ (бар)												
		0,5	1	3	6	9	12	15	18	21	24	30	35	42
DT 42S	1/2"-15	200	210	350	480	580	660	740	800	850	910	1020	1100	1200
DT 42S	3/4"-20	310	320	520	720	860	980	1050	1175	1220	1350	1500	1600	1750
DT 42S	1"-25	470	485	800	1100	1310	1500	1750	1800	1950	2100	2300	2480	2720





ГАБАРИТНЫЕ РАЗМЕРЫ, мм

DN	резьбовой					EN PN16/PN40		EN PN63		ANSI 150		ANSI 300	
	A	B	C	D	Масса, кг	E	Масса, кг	E	Масса, кг	E	Масса, кг	E	Масса, кг
15-1/2"	80	56	46	96	1	150	2,5	150	3,4	150	2	150	2,8
20-3/4"	80	56	52	105	2	150	3,3	150	4,3	150	2,6	150	3,9
25-1"	98	56	62	115	1,8	160	4,4	160	7,2	160	4	160	5,4



СПЕЦИФИКАЦИЯ МАТЕРИАЛОВ

№ п/п	НАИМЕНОВАНИЕ	МАТЕРИАЛ
1	корпус	P250GH / 1.0460
2	крышка	AISI 304 / 1.4301
3	*уплотнение	графит
4	*седло	Нерж сталь
5	*диск	Нерж сталь
6	*штулка	AISI 304 / 1.4301
7	*сетка	AISI 304 / 1.4301
8	*прокладка	Металлизованный графит
9	пробка	A105 / 1.0432
10	Теплоизолирующая крышка	AISI 304 / 1.4301

\*поставляемый ремнабор (под заказ)