

СТЕКЛО СМОТРОВОЕ ОДНОСТОРОННЕЕ SW12

ОПИСАНИЕ

Для контроля за исправной работой конденсатоотводчиков с целью предотвращения попадания пролетного пара в линию возврата конденсата (повышенный расход топлива для парового котла).

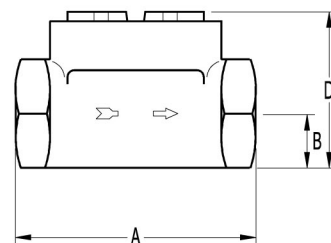
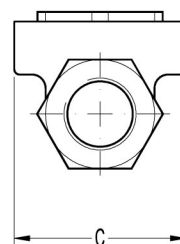
Устанавливается за конденсатоотводчиком.

Присоединение внутренняя резьба.

| | |
|-----------------------|---|
| ПРИМЕНЕНИЕ: | В конденсатных линиях за конденсатоотводчиками. |
| ИСПОЛНЕНИЯ: | SW 12 – стекло толщиной 5 мм. |
| ТИПОРАЗМЕРЫ: | DN $\frac{1}{2}$ " , $\frac{3}{4}$ " и DN1" |
| ПРИСОЕДИНЕНИЕ: | Внутренняя резьба ISO 7/1Rp(BS21). |
| УСТАНОВКА: | Горизонтально или вертикально. См. инструкцию по монтажу и эксплуатации. |



| | |
|---|--------|
| Макс. рабочее давление | 12 бар |
| Максимальная рабочая температура | 150 °C |
| Пример заказа: SW12 DN $\frac{1}{2}$ " BSP. | |



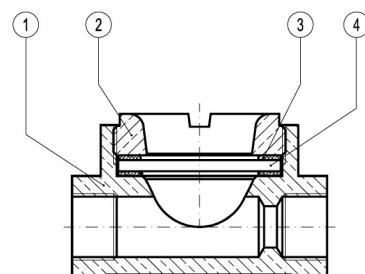
ГАБАРИТНЫЕ РАЗМЕРЫ (мм)

| DN | A | B | C | D | Масса, кг |
|-----------------|----|----|----|----|-----------|
| $\frac{1}{2}$ " | 80 | 16 | 62 | 52 | 0,6 |
| $\frac{3}{4}$ " | 88 | 19 | 62 | 57 | 0,9 |
| 1" | 88 | 23 | 62 | 60 | 0,85 |

СПЕЦИФИКАЦИЯ МАТЕРИАЛОВ

| № | ОПИСАНИЕ | МАТЕРИАЛЫ |
|---|--------------|----------------------------|
| 1 | Корпус | Латунь EN12165 / CuZn39Pb2 |
| 2 | Крышка | Латунь EN12165 / CuZn39Pb2 |
| 3 | * Уплотнение | Нерж.сталь / Графит |
| 4 | * Стекло | Боросиликат |

*Поставляемые комплектующие.



СТЕКЛО СМОТРОВОЕ ДВУХСТОРОННЕЕ DW12 (Бронзовый корпус)

ОПИСАНИЕ

Для контроля за исправной работой конденсатоотводчиков с целью предотвращения попадания пролетного пара в линию возврата конденсата (повышенный расход топлива для парового котла).

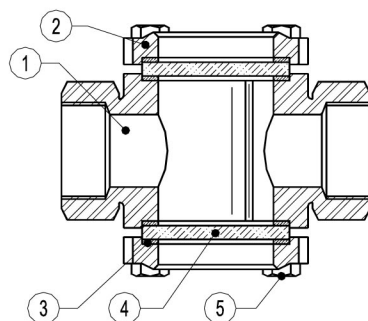
Устанавливается за конденсатоотводчиком.

Присоединение внутренняя резьба.



| | |
|----------------|---|
| ОПЦИИ: | С боросиликатным стеклом. |
| ПРИМЕНЕНИЕ: | В конденсатных линиях за конденсатоотводчиками. |
| ИСПОЛНЕНИЯ: | DW 12 |
| ТИПОРАЗМЕРЫ: | DN1 $\frac{1}{4}$ " – DN2" |
| ПРИСОЕДИНЕНИЕ: | Внутренняя резьба ISO 7/1Rp(BS21). |
| УСТАНОВКА: | Горизонтальная или вертикальная. См. инструкцию по монтажу и эксплуатации. |

| Ограничения по использованию (Закаленное стекло) | | Ограничения по использованию (Боросиликатное стекло) | |
|---|-------------|---|-------------|
| ДАВЛЕНИЕ | ТЕМПЕРАТУРА | ДАВЛЕНИЕ | ТЕМПЕРАТУРА |
| 16 бар | -10 /120° C | 16 бар | -10 /120° C |
| / | / | 14,4 бар | 150 °C |
| / | / | 13,4 бар | 180 °C |
| / | / | 12,8 бар | 200 °C |



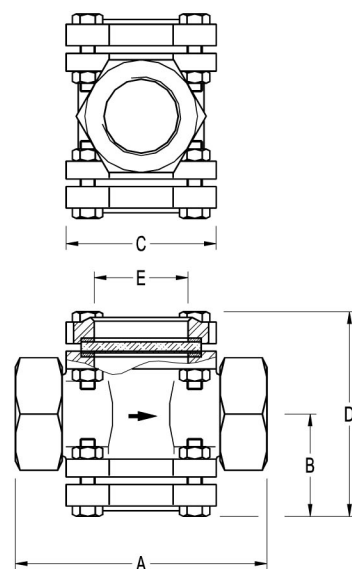
ГАБАРИТНЫЕ РАЗМЕРЫ (мм)

| DN | A | B | C | D | E | Масса, Кг |
|-------------------|-----|----|-----|-----|----|-----------|
| 1 $\frac{1}{4}$ " | 125 | 55 | 83 | 109 | 50 | 2,5 |
| 1 $\frac{1}{2}$ " | 135 | 57 | 83 | 113 | 50 | 2,8 |
| 2" | 170 | 70 | 104 | 139 | 60 | 5 |

СПЕЦИФИКАЦИЯ МАТЕРИАЛОВ

| № | ОПИСАНИЕ | МАТЕРИАЛЫ |
|---|--------------|---------------------------|
| 1 | Корпус | Бронза B62 / ASTM B148-97 |
| 2 | Крышка | Бронза B62 / ASTM B148-97 |
| 3 | * Уплотнение | Нерж.сталь / Графит |
| 4 | * Стекло | Закаленное стекло |
| 4 | * Стекло | Боросиликатное стекло |
| 5 | Болты | Steel 8.8 |

*Поставляемые комплектующие.



СТЕКЛО СМОТРОВОЕ ДВУХСТОРОННЕЕ DW40S (DN15 – DN25)

ОПИСАНИЕ

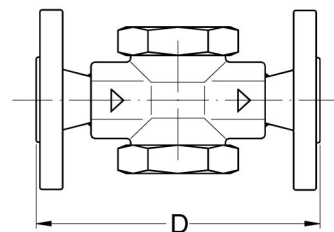
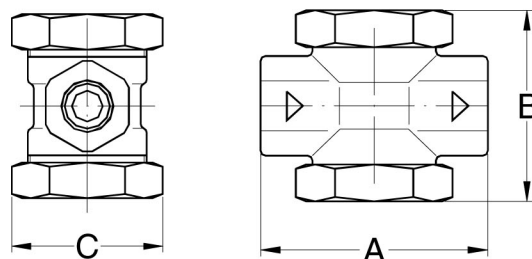
Для контроля за исправной работой конденсатоотводчиков с целью предотвращения попадания пролетного пара в линию возврата конденсата (повышенный расход топлива для парового котла).

Устанавливается за конденсатоотводчиком.

Присоединение внутренняя резьба или фланцы.

- ПРИМЕНЕНИЕ:** В конденсатных линиях за конденсатоотводчиками.
- ИСПОЛНЕНИЕ:** DW 40 S
- ТИПОРАЗМЕРЫ:** DN1½" – DN1"; DN15 – DN25
- ПРИСОЕДИНЕНИЕ:** Внутренняя резьба ISO 7/1Rp(BS21).
NPT (ANSI B1.20.1)
Фланцы по EN 1092-1 or ANSI
- УСТАНОВКА:** Горизонтально или вертикально.
См. инструкцию по монтажу и эксплуатации.

- Макс. рабочее давление 40 бар
- Макс. рабочая температура 280 °C
- Пример заказа: DW40 DN1½" BSP.

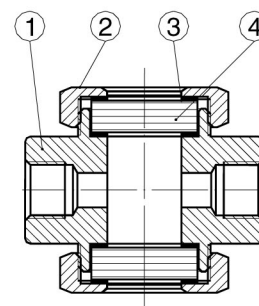


| DN | РАЗМЕРЫ (мм)-Резьба | | | EN 1092-1 Фланцы | | |
|----|---------------------|----|----|------------------|-----|-----------|
| | A | B | C | Масса. кг | E | Масса. кг |
| 15 | 90 | 80 | 60 | 1,25 | 130 | 2,8 |
| 20 | 90 | 80 | 60 | 1,25 | 150 | 3,4 |
| 25 | 100 | 87 | 65 | 2,1 | 160 | 4,7 |

СПЕЦИФИКАЦИЯ МАТЕРИАЛОВ

| № | ОПИСАНИЕ | МАТЕРИАЛЫ |
|---|--------------|---------------------|
| 1 | Корпус | P250GH / 1.0460 |
| 2 | Крышка | P250GH / 1.0460 |
| 3 | * Уплотнение | Нерж.сталь / Графит |
| 4 | * Стекло | Боросиликат |

*Поставляемые комплектующие.



СТЕКЛО СМОТРОВОЕ ДВУХСТОРОННЕЕ DW40S (DN32 – DN50)

ОПИСАНИЕ

Для контроля за исправной работой конденсатоотводчиков с целью предотвращения попадания пролетного пара в линию возврата конденсата (повышенный расход топлива для парового котла). Устанавливается за конденсатоотводчиком.

Присоединение внутренняя резьба или фланцы.

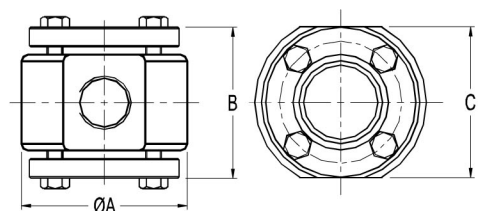


| | |
|----------------|--|
| ОПЦИИ: | Возможно исполнение из нерж.стали. |
| ПРИМЕНЕНИЕ: | В конденсатных линиях за конденсатоотводчиками. |
| ИСПОЛНЕНИЯ: | DW 40 S |
| ТИПОРАЗМЕРЫ: | DN1 1/4" – DN2; DN32 – DN50 |
| ПРИСОЕДИНЕНИЕ: | Внутренняя резьба ISO 7/1Rp(BS21). NPT (ANSI B1.20.1) Фланцы EN 1092-1 or ANSI |
| УСТАНОВКА: | Горизонтальная или вертикальная. См. инструкцию по монтажу и эксплуатации. |

Макс. рабочее давление 25 бар

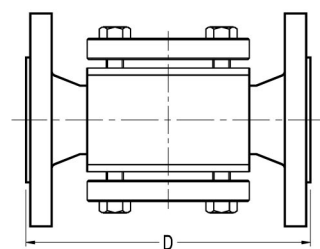
Макс. рабочая температура 280 °C

Пример заказа: DW40 DN2" BSP.



Маркировка CE (PED – Европейские нормы 97/23/ЕС)

| PN 40 | Категория |
|---------|----------------------------|
| DN32 | SEP – статья 3, параграф 3 |
| DN40-50 | 1 (Маркировка CE) |

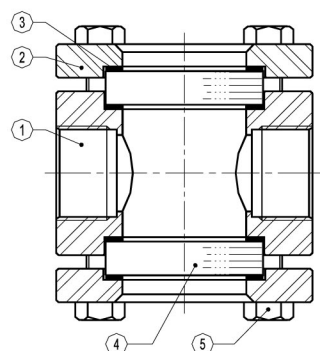


| РАЗМЕРЫ (мм)-Резьба | | | | EN 1092-1 Фланцы | | |
|---------------------|-----|-----|-----|------------------|-----|-----------|
| DN | A | B | C | Масса. Кг | D | Масса. Кг |
| 32 | 130 | 115 | 114 | 6,2 | 180 | 9,5 |
| 40 | 130 | 115 | 114 | 6,5 | 200 | 10,5 |
| 50 | 130 | 125 | 114 | 7,5 | 230 | 12,5 |

СПЕЦИФИКАЦИЯ МАТЕРИАЛОВ

| № | ОПИСАНИЕ | МАТЕРИАЛЫ |
|---|--------------|---------------------------------------|
| 1 | Корпус | S355J2G3 / 1.0570; P250GH / 1.0460 |
| 2 | Крышка | S355J2G3 / 1.0570 |
| 3 | * Уплотнение | Нерж.сталь / Графит |
| 4 | * Стекло | Боросиликат |
| 5 | Болты | Сталь 8.8 |

*Поставляемые комплектующие.



СТЕКЛО СМОТРОВОЕ ДВУХСТОРОННЕЕ DW12G (чугун) – DW12SS (нерж.сталь)

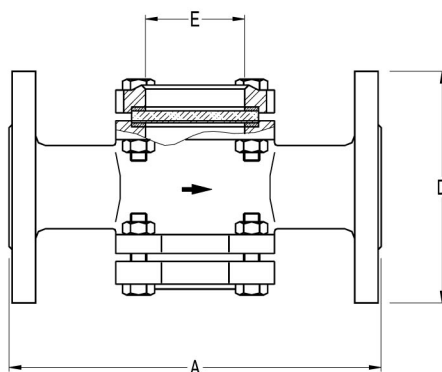
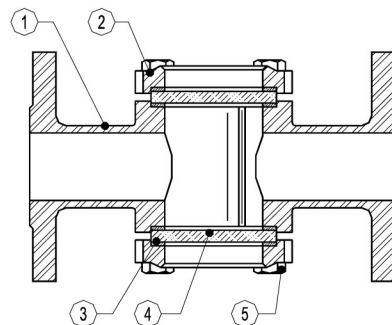
ОПИСАНИЕ

Для контроля за исправной работой конденсатоотводчиков с целью предотвращения попадания пролетного пара в линию возврата конденсата (повышенный расход топлива для парового котла).

Устанавливается за конденсатоотводчиком.

Присоединение фланцевое.

| | |
|----------------|---|
| ОПЦИИ: | С боросиликатным стеклом. |
| ПРИМЕНЕНИЕ: | В конденсатных линиях за конденсатоотводчиками. |
| ИСПОЛНЕНИЯ: | DW12G – PN16 чугун DW12SS – PN25 нерж.сталь |
| ТИПОРАЗМЕРЫ: | DN15 – DN150 |
| ПРИСОЕДИНЕНИЕ: | Фланцы по EN 1092-1/-2 PN16-PN25 |
| УСТАНОВКА: | Горизонтальная или вертикальная. См. инструкцию по монтажу и эксплуатации. |



Маркировка CE (PED-Европейские нормы 97/23/ЕС)

| PN 16 | Категория | PN 25 | Категория |
|---------------|--------------------|---------------|--------------------|
| DN15 to DN50 | SEP – ст. 3, пар.3 | DN15 to DN40 | SEP – ст. 3, пар.3 |
| DN65 to DN150 | 1 (Маркировка CE) | DN50 to DN125 | 1 (Маркировка CE) |
| - | - | DN150 | 2 (Маркировка CE) |

| ОГРАНИЧЕНИЯ DW12G (Закаленное стекло) | | ОГРАНИЧЕНИЯ DW12SS (Закаленное стекло) | | ОГРАНИЧЕНИЯ DW12G (Боросиликатное стекло) | | ОГРАНИЧЕНИЯ DW12SS (Боросиликатное стекло) | |
|--|-------------|---|------------|--|-------------|---|------------|
| Давление | Температ. | Давление | Температ. | Давление | Температ. | Давление | Температ. |
| 16 бар | -10 /120° С | 25 бар | -10 /37° С | 16 бар | -10 /120° С | 25 бар | -10 /37° С |
| / | / | 18 бар | 93 °С | 14,4 бар | 150 °С | 18 бар | 93 °С |
| / | / | 17 бар | 120 °С | 12,8 бар | 200 °С | 16 бар | 148 °С |
| / | / | / | / | 11,8 бар | 230 °С | 14 бар | 204 °С |
| / | / | / | / | 10,5 бар | 280 °С | 11 бар | 280 °С |

ГАБАРИТНЫЕ РАЗМЕРЫ (мм)

| DN | A | B | C | Масса (кг) | |
|-----|-----|-----|-----|------------|--------|
| | | | | DW12G | DW12SS |
| 15 | 130 | 95 | 44 | 3 | 3 |
| 20 | 150 | 105 | 44 | 3,5 | 4 |
| 25 | 160 | 115 | 44 | 4 | 5 |
| 32 | 180 | 140 | 50 | 6 | 6,5 |
| 40 | 200 | 150 | 50 | 6,5 | 7,3 |
| 50 | 230 | 165 | 60 | 9 | 10,5 |
| 65 | 290 | 185 | 90 | 17 | 17 |
| 80 | 310 | 200 | 90 | 18 | 20 |
| 100 | 350 | 220 | 110 | 23 | 26,5 |
| 125 | 400 | 250 | 142 | 50 | 52 |
| 150 | 480 | 285 | 160 | 63 | 68 |

СПЕЦИФИКАЦИЯ МАТЕРИАЛОВ

| № | ОПИСАНИЕ | МАТЕРИАЛ DW12G | МАТЕРИАЛ DW12SS |
|---|--------------|--------------------|--------------------|
| 1 | Корпус | GJL-250 / 0.6025 | CF8M / 1.4408 |
| 2 | Крышка | GJL-250 / 0.6025 | CF8M / 1.4408 |
| 3 | * Уплотнение | Графит | Графит |
| 4 | * Стекло | Закаленное стекло | Закаленное стекло |
| | | Боросиликатн.ст ** | Боросиликатн.ст ** |
| 5 | Болты | Сталь 8.8 | A2-70 |

* Поставляемые комплектующие.** Опции.



СТЕКЛО СМОТРОВОЕ ДВУХСТОРОННЕЕ DW16SS (из нержавеющей стали)

ОПИСАНИЕ

Для контроля за исправной работой конденсатоотводчиков с целью предотвращения попадания пролетного пара в линию возврата конденсата (повышенный расход топлива для парового котла).

Устанавливается за конденсатоотводчиком.

Присоединение внутренняя резьба или фланцы.

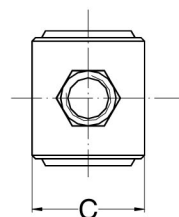


- ОПЦИИ:** Различные стекла и материал корпуса по запросу.
- ПРИМЕНЕНИЕ:** В конденсатных линиях за конденсатоотводчиками.
- ИСПОЛНЕНИЯ:** DW16SS – двухстороннее боросиликатное стекло.
- ТИПОРАЗМЕРЫ:** 1/2" to DN1" – DN15 to DN25.
1 1/2" и 2" по запросу.
- ПРИСОЕДИНЕНИЕ:** Внутренняя резьба ISO7/1Rp(BS21)
NPT (ANSI B1.20.1).
Фланцы по EN 1092-1 или ANSI (приварные фланцы).
Специальные стандарты фланцев по запросу.
- УСТАНОВКА:** Горизонтальная или вертикальная.
См. инструкцию по монтажу и эксплуатации

Макс. рабочее давление 12 бар

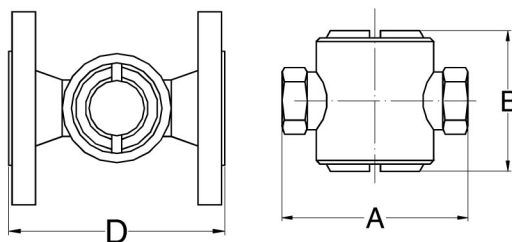
Макс. рабочая температура 280 °C

Пример заказа: DW16SS DN1/2" BSP



| Размеры (мм)-Резьба | | | | | EN 1092-1 Фланц. | |
|---------------------|-----|----|----|----------|------------------|----------|
| DN | A | B | C | Масса кг | D | Масса кг |
| 1/2" | 103 | 80 | 65 | 1,3 | 130 | 2,4 |
| 3/4" | 103 | 80 | 65 | 1,3 | 130 | 3,4 |
| 1" | 100 | 90 | 65 | 1,9 | 130 | 4,5 |

Возможно производство со строительной длиной по параметрам заказчика.



СПЕЦИФИКАЦИЯ МАТЕРИАЛОВ

| № | ОПИСАНИЕ | МАТЕРИАЛЫ |
|---|--------------|-----------------------|
| 1 | Корпус | AISI316 / 1.4401 |
| 2 | Крышка | Никелированная латунь |
| 3 | * Уплотнение | Нерж.ст./Графит |
| 4 | * Стекло | Боросиликат |

* Поставляемые комплектующие.

